

## SE DIVERTIR

### Activités culturelles



### Le musée départemental

Le château de Sceaux, musée départemental, fut construit entre 1856 et 1862 pour le duc et la duchesse de Trévise en lieu et place du château de Colbert.



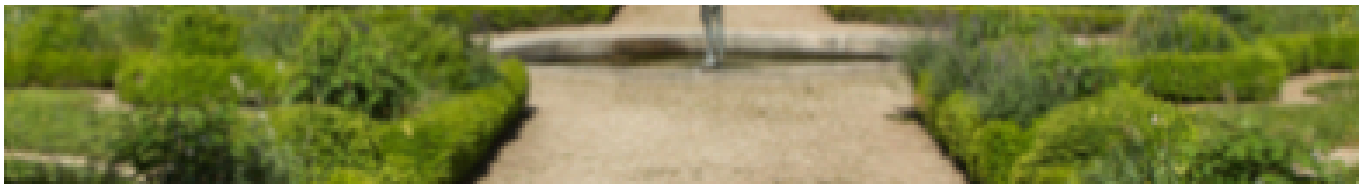


## L'église Saint-Jean-Baptiste

Située place Frédéric Mistral, l'église Saint-Jean-Baptiste fait le lien entre le Domaine départemental de Sceaux et le centre piétonnier de la ville.

---





## Le pavillon de préfiguration du Musée du Grand Siècle

Installée dans le Petit château, la mission de préfiguration du Musée du Grand Siècle présente un aperçu des collections du Musée du Grand Siècle qui verra le jour à Saint-Cloud en 2025.

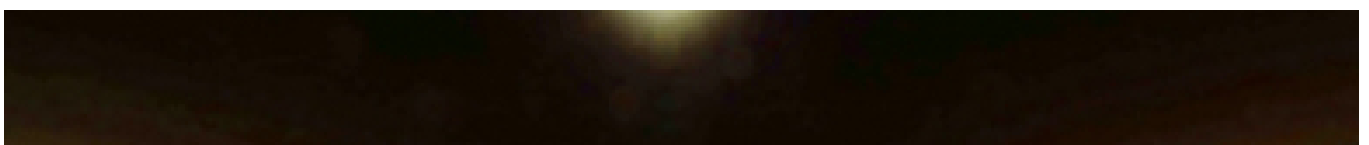
---



## Le théâtre Scène nationale

Labellisé « Scène nationale » par le ministère de la Culture, le théâtre Les Gémeaux de Sceaux présente chaque année une programmation exceptionnelle mêlant jazz, danse, théâtre, musique classique et art lyrique.

---



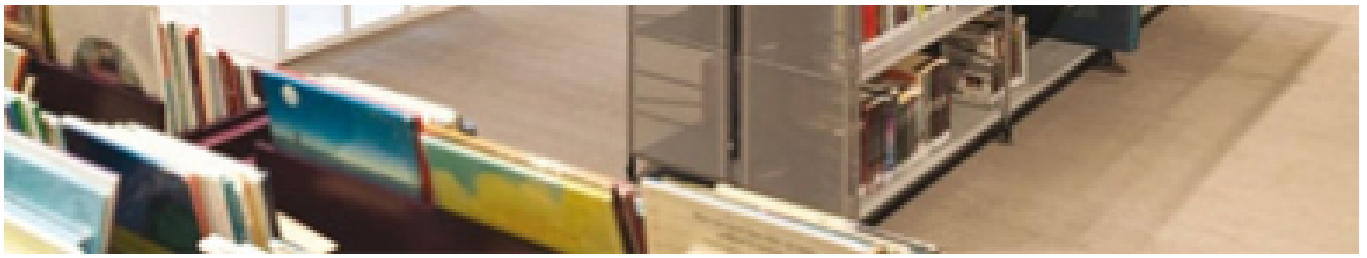


## Le cinéma d'art et essai

Le Trianon, salle de cinéma classée art et essai à Sceaux est un lieu de culture, d'échanges et de débat.

---






## La bibliothèque

La bibliothèque permet de consulter et d'emprunter des livres, des bandes-dessinées, des revues, des CD et des DVD. Vous pouvez y utiliser les ressources de l'Espace multimédia, parcourir les expositions et assister aux animations.



 01 46 61 19 03

- ▶ PLAN DU SITE
- ▶ ACCESSIBILITÉ
- ▶ MENTIONS LÉGALES

**SUIVRE L'ACTUALITE DE  
LA VILLE**

RÉALISATION **STRATIS**