

SCEAUX

(92330 - Hauts-de-Seine)

71, rue Houdan
3, rue du Four
Rue Voltaire

ILOT 1

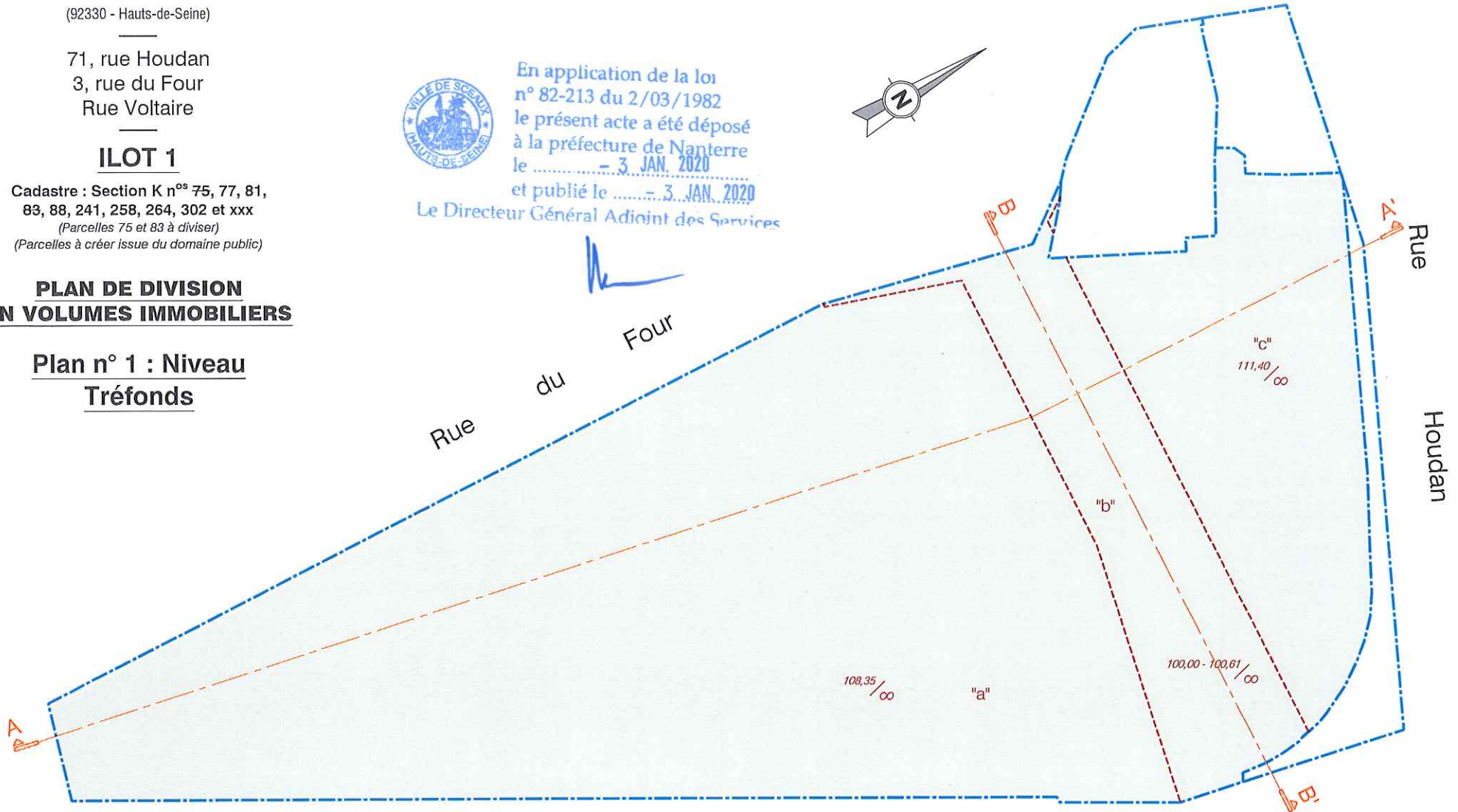
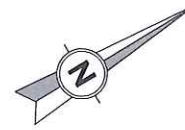
Cadastre : Section K n°s 75, 77, 81,
83, 88, 241, 258, 264, 302 et xxx
(Parcelles 75 et 83 à diviser)
(Parcelles à créer issue du domaine public)

PLAN DE DIVISION EN VOLUMES IMMOBILIERS

Plan n° 1 : Niveau Tréfonds



En application de la loi
n° 82-213 du 2/03/1982
le présent acte a été déposé
à la préfecture de Nanterre
le - 3 JAN. 2020
et publié le - 3 JAN. 2020
Le Directeur Général Adjoint des Services



Dossier : G191770 - Archive : G17_1319 - Indice : D
Date : Décembre 2019 - Resp : PM/PG

Rue Voltaire



Siège Social : Sèvres
conseil@gexpertise.fr
+33 1 46 26 14 23
Bureau Secondaire : Toulon
pac@expertise.fr
+33 4 94 20 38 55

Nota :
Document établi à partir des plans "-1, R-1", "0, RDC" et "APD1 Plan de toiture",
"A17-22_Coupes questions altimétriques" établis par COBE, Architecte à Paris,
et de leurs indications concernant les altimétries de la dalle séparative,
complétés et annotés, afin d'être annexés à l'état descriptif de division en
volumes immobiliers par GEXPERTISE CONSEIL, géomètres-experts.

LEGENDE	
	LIMITE FONCIERE
	LIMITE DE VOLUME
	LIMITE DE FRACTION
	ALTITUDE SUPERIEURE DU VOLUME (∞ - SANS -)
	ALTITUDE INFERIEURE DU VOLUME (∞ - SANS -)
	LIMITE A L'AXE MEDIAN DU BÂTI EXISTANT
	APPARTENANCE DU MUR

0 5m 10m
2,5m

SCEAUX

(92330 - Hauts-de-Seine)

71, rue Houdan
3, rue du Four
Rue Voltaire

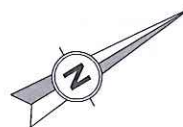
ILOT 1

Cadastre : Section K n^{os} 75, 77, 81,
83, 88, 241, 258, 264, 302 et xxx
(Parcelles 75 et 83 à diviser)
(Parcelle à créer issue du domaine public)



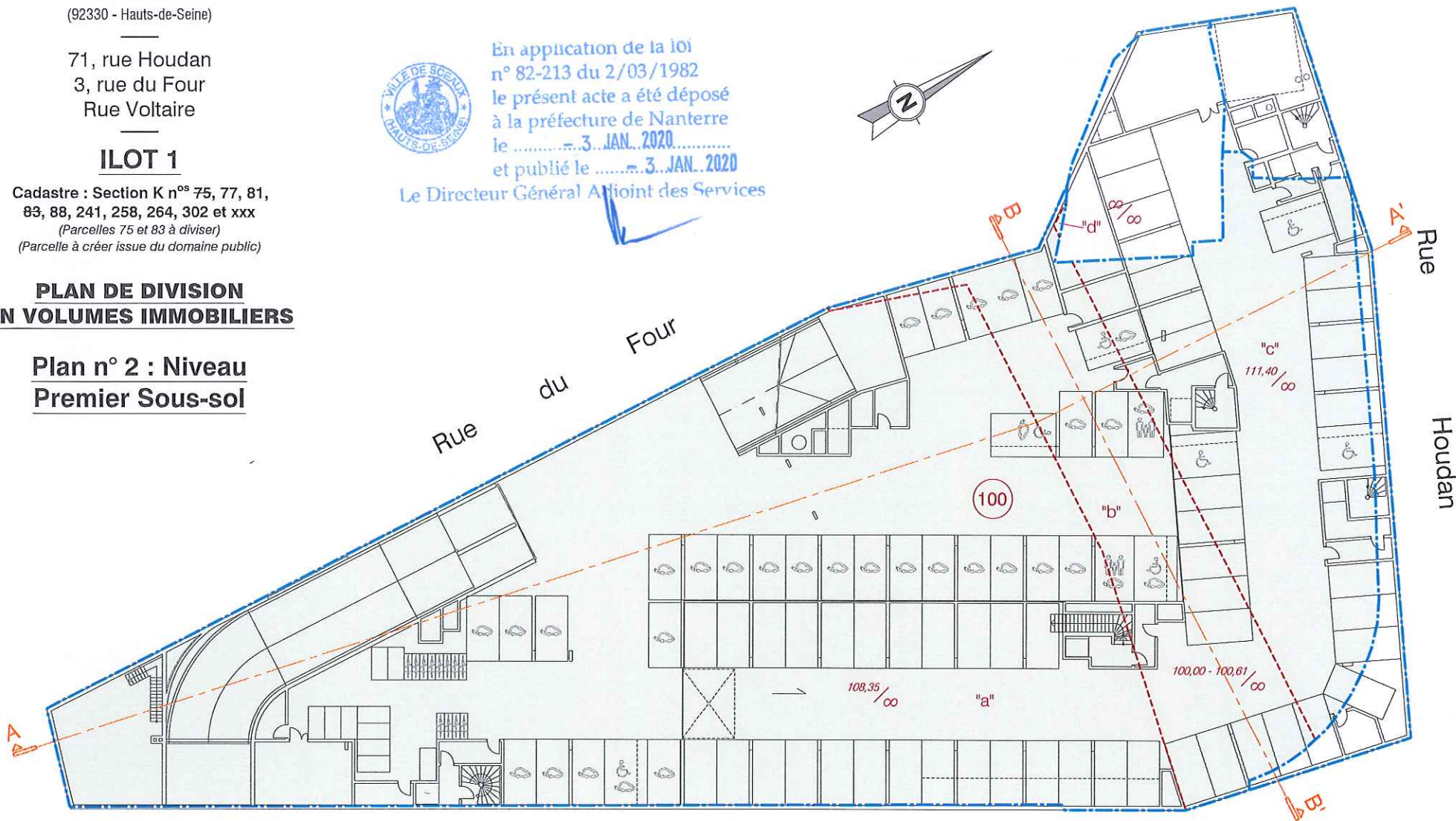
En application de la loi
n° 82-213 du 2/03/1982
le présent acte a été déposé
à la préfecture de Nanterre
le 3 JAN. 2020
et publié le 3 JAN. 2020

Le Directeur Général Adjoint des Services



PLAN DE DIVISION EN VOLUMES IMMOBILIERS

Plan n° 2 : Niveau Premier Sous-sol



Dossier : G191770 - Archive : G17_1319 - Indice : D
Date : Décembre 2019 - Resp : PM/PG



www.gexpertise.fr

Siège Social : Sèvres
conseil@gexpertise.fr
+33 1 46 20 14 23

Bureau Secondaire : Toulon
paca@gexpertise.fr
+33 4 94 20 08 05

Rue Voltaire

Nota :

Document établi à partir des plans "-1, R-1", "0, RDC" et "APD1 Plan de toiture",
"A17-22 Coupes questions allométriques" établis par COBE, Architecte à Paris,
et de leurs indications concernant les altimétries de la dalle séparative,
complétés et annotés, afin d'être annexés à l'état descriptif de division en
volumes immobiliers par GEXPERTISE CONSEIL, géomètres-experts.

LEGENDE

	LIMITE FONCIERE
	LIMITE DE VOLUME
	LIMITE DE FRACTION
	ALTITUDE SUPERIEURE DU VOLUME (∞ - SANS -)
	ALTITUDE INFERIEURE DU VOLUME (∞ - SANS -)
	LIMITE A L'AXE MEDIAN DU BÂTI EXISTANT
	APPARTENANCE DU MUR

0 5m 10m
2,5m

SCEAUX

(92330 - Hauts-de-Seine)

71, rue Houdan
3, rue du Four
Rue Voltaire

ILOT 1

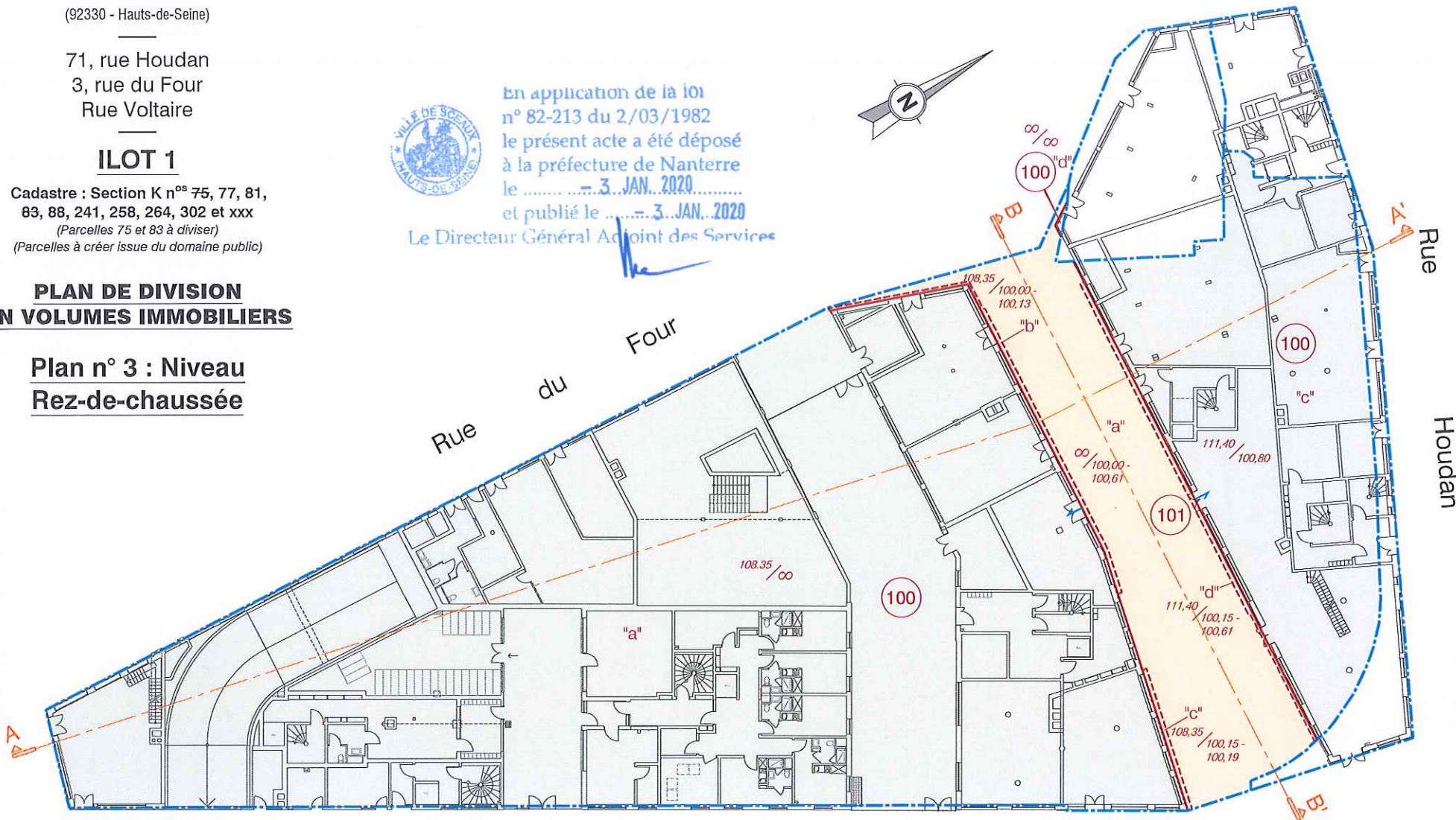
Cadastre : Section K n^{os} 75, 77, 81,
83, 88, 241, 258, 264, 302 et xxx
(Parcelles 75 et 83 à diviser)
(Parcelles à créer issue du domaine public)

PLAN DE DIVISION EN VOLUMES IMMOBILIERS

Plan n° 3 : Niveau Rez-de-chaussée



En application de la loi
n° 82-213 du 2/03/1982
le présent acte a été déposé
à la préfecture de Nanterre
le 3 JAN. 2020
et publié le 3 JAN. 2020
Le Directeur Général Adjoint des Services



Dossier : G191770 - Archive : G17_1319 - Indice : D
Date : Décembre 2019 - Resp : PM/PG



www.gexpertise.fr

Siège Social : Sèvres
conseil@gexpertise.fr
+33 1 45 26 14 23

Bureau Secondaire : Toulon
paca@gexpertise.fr
+33 4 94 20 38 55

Rue Voltaire

Nota :

Document établi à partir des plans "1, R-1", "0, RDC" et "APD1 Plan de toiture",
"A17-22_Coupes questions altimétriques" établis par COBE, Architecte à Paris,
et de leurs indications concernant les altimétries de la dalle séparative,
complétés et annotés, afin d'être annexés à l'état descriptif de division en
volumes immobiliers par GEXPERTISE CONSEIL, géomètres-experts.

LEGENDE	
	LIVITE FONCIERE
	LIVITE DE VOLUME
	LIVITE DE FRACTION
	ALTITUDE SUPERIEURE DU VOLUME (∞ = SANS-)
	ALTITUDE INFERIEURE DU VOLUME (∞ = SANS-)
	LIVITE A L'AXE MEDIAN DU BÂTI EXISTANT
	APPARTENANCE DU MUR

0 5m 10m
2.5m

SCEAUX

(92330 - Hauts-de-Seine)

71, rue Houdan
3, rue du Four
Rue Voltaire

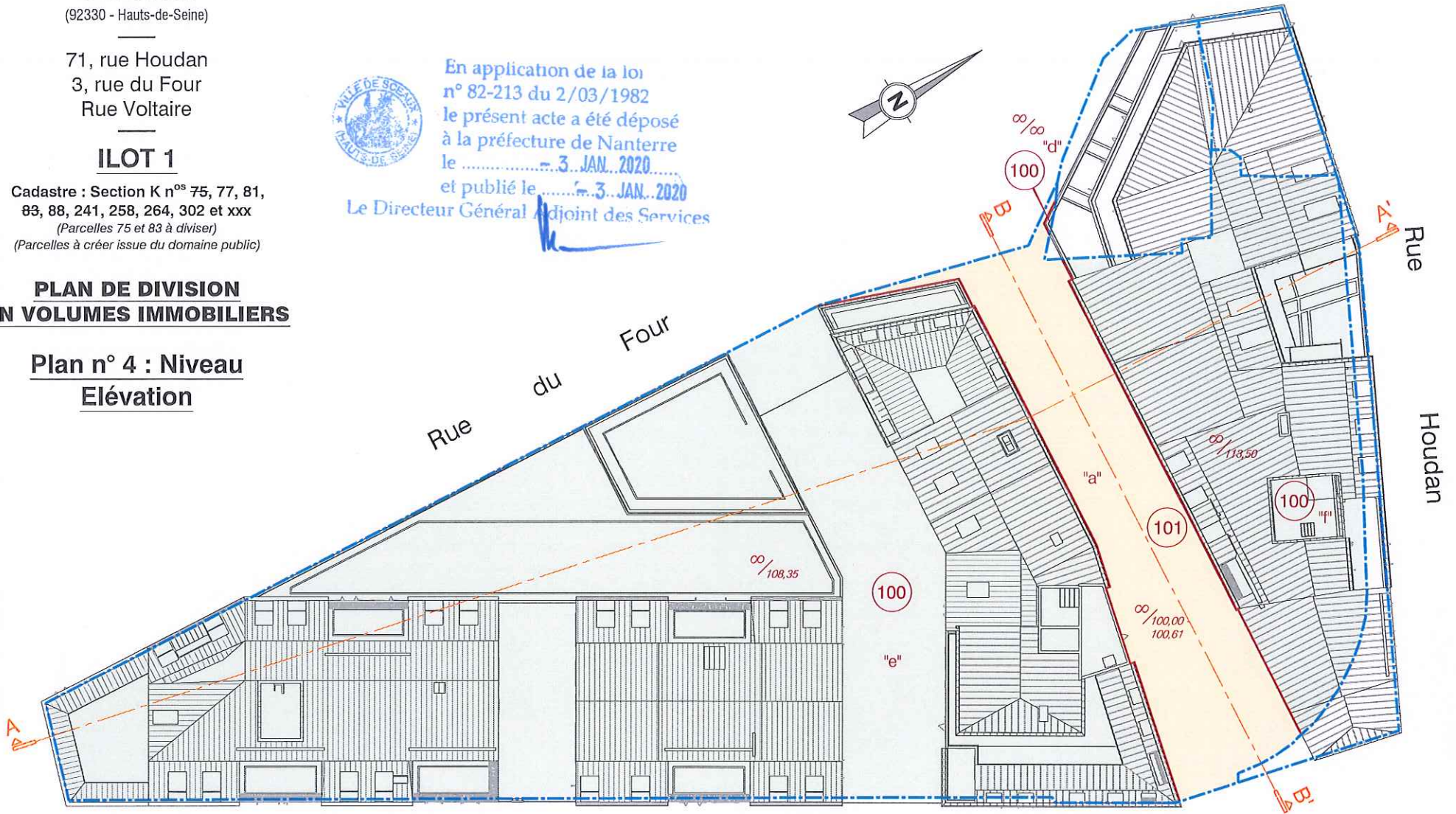
ILOT 1

Cadastre : Section K n^{os} 75, 77, 81,
83, 88, 241, 258, 264, 302 et xxx
(Parcelles 75 et 83 à diviser)
(Parcelles à créer issue du domaine public)

PLAN DE DIVISION EN VOLUMES IMMOBILIERS

Plan n° 4 : Niveau Elévation

En application de la loi
n° 82-213 du 2/03/1982
le présent acte a été déposé
à la préfecture de Nanterre
le 3 JAN. 2020
et publié le 3 JAN. 2020
Le Directeur Général Adjoint des Services



Dossier : G191770 - Archive : G17_1319 - Indice : D
Date : Décembre 2019 - Resp : PM/PG



www.gexpertise.fr

Siège Social : Sévres
conseil@gexpertise.fr
+33 1 45 28 14 23

Bureau Secondaire : Toulon
pce@gexpertise.fr
+33 4 94 20 38 55

Rue Voltaire

Nota :

Document établi à partir des plans "1. R-1", "0. RDC" et "APD1 Plan de toiture",
"A17-22_Coupes questions altimétriques" établis par COBE, Architecte à Paris,
et de leurs indications concernant les altimétries de la dalle séparative,
complétés et annotés, afin d'être annexés à l'état descriptif de division en
volumes immobiliers par GEXPERTISE CONSEIL, géomètres-experts.

LEGENDE	
	LIMITE FONCIERE
	LIMITE DE VOLUME
	LIMITE DE FRACTION
	ALTITUDE SUPERIEURE DU VOLUME (∞ - SANS -)
	ALTITUDE INFERIEURE DU VOLUME (∞ - SANS -)
	LIMITE A L'AXE MEDIAN DU BATI EXISTANT
	APPARTENANCE DU MUR

0 5m 10m
2,5m

SCEAUX

(92330 - Hauts-de-Seine)

71, rue Houdan
3, rue du Four
Rue Voltaire

ILOT 1

Cadastre : Section K n^{os} 75, 77, 81,
83, 88, 241, 258, 264, 302 et xxx
(Parcelles 75 et 83 à diviser)
(Parcelles à créer issue du domaine public)

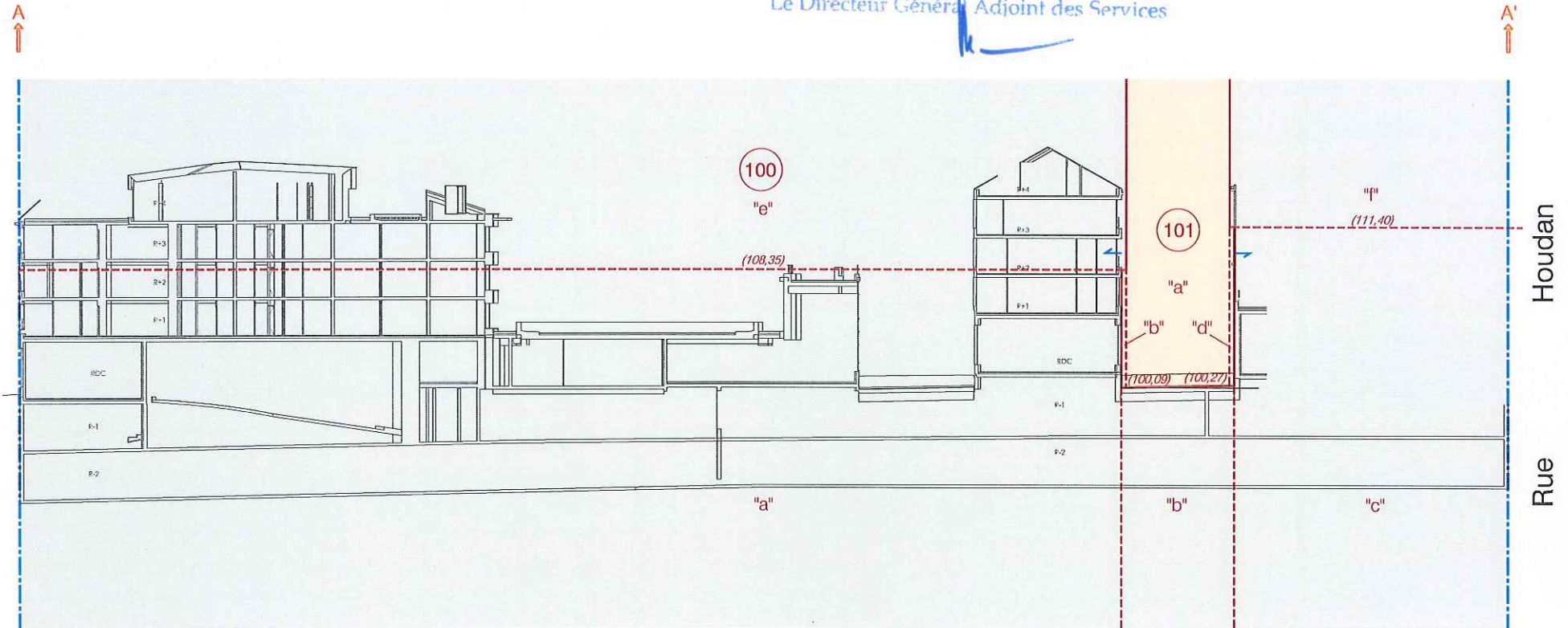
PLAN DE DIVISION EN VOLUMES IMMOBILIERS

Plan n° 5 : Coupe A-A' (Schématique)



En application de la loi
n° 82-213 du 2/03/1982
le présent acte a été déposé
à la préfecture de Nanterre
le - 3. JAN. 2020
et publié le - 3. JAN. 2020

Le Directeur Général Adjoint des Services



PLAN DE COMPARAISON : Altitude 80.00m

Dossier : G191770 - Archive : G17_1319 - Indice : D
Date : Décembre 2019 - Resp : PM/PG



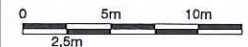
www.gexpertise.fr

Siège Social : Sèvres
conseil@gexpertise.fr
+33 1 46 26 14 23

Bureau Secondaire : Toulon
paca@gexpertise.fr
+33 4 94 20 38 55

Nota :
Document établi à partir des plans "1. R-1", "0. RDC" et "APD1 Plan de toiture",
"A17-22_Coupes questions altimétriques" établis par COBE, Architecte à Paris,
et de leurs indications concernant les altimétries de la dalle séparative,
complétés et annotés, afin d'être annexés à l'état descriptif de division en
volumes immobiliers par GEXPERTISE CONSEIL, géomètres-experts.

LEGENDE	
	LIMITE FONCIERE
	LIMITE DE VOLUME
	LIMITE DE FRACTION
	ALTITUDE SUPERIEURE DU VOLUME (∞ = SANS-)
	ALTITUDE INFERIEURE DU VOLUME (∞ = SANS-)
	LIMITE A L'AXE MEDIAN DU BÂTI EXISTANT
	APPARTENANCE DU MUR



SCEAUX

(92330 - Hauts-de-Seine)

71, rue Houdan
3, rue du Four
Rue Voltaire

ILOT 1

Cadastre : Section K n^{os} 75, 77, 81,
83, 88, 241, 258, 264, 302 et xxx
(Parcelles 75 et 83 à diviser)
(Parcelles à créer issue du domaine public)

PLAN DE DIVISION EN VOLUMES IMMOBILIERS

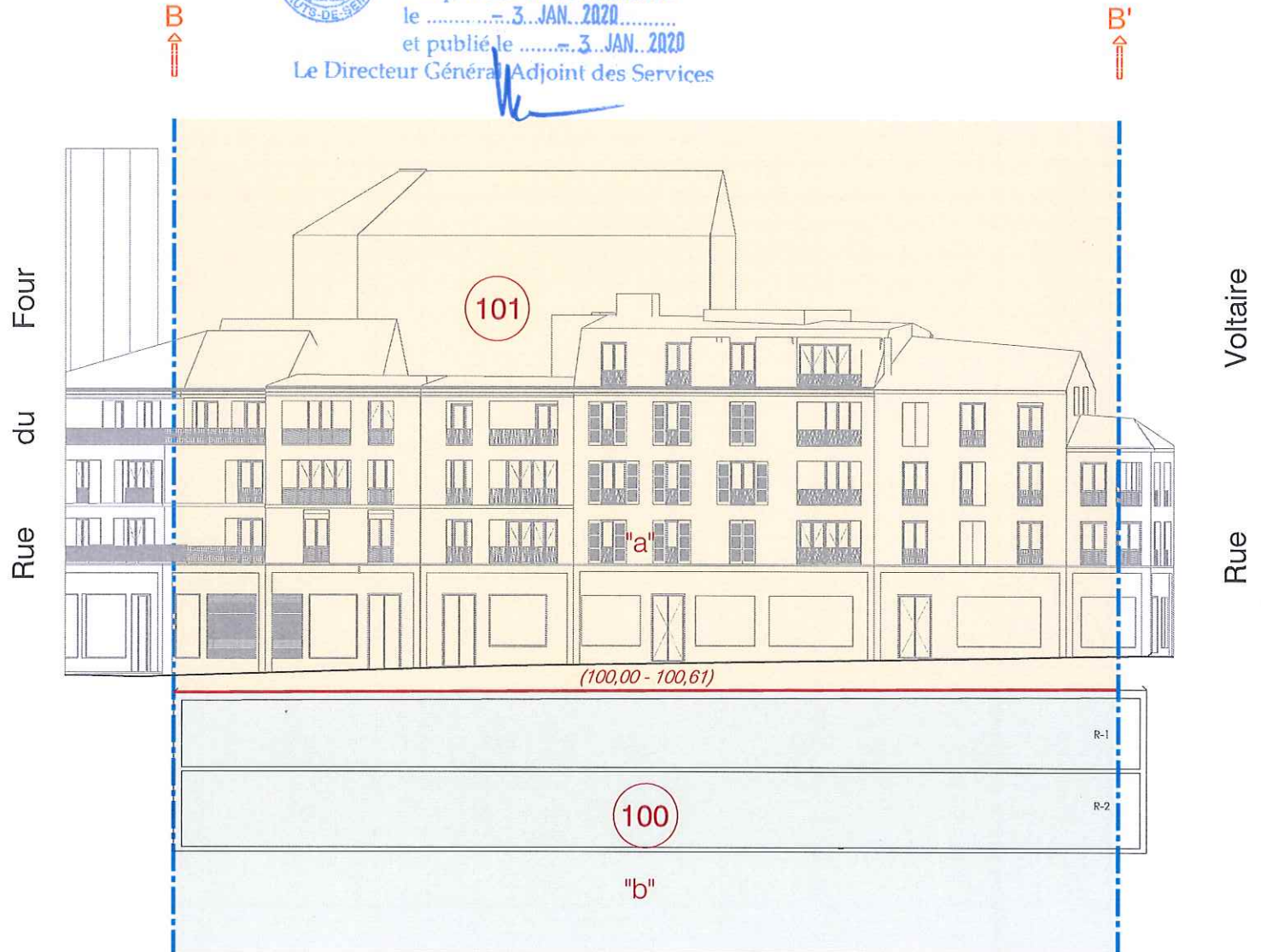
Plan n° 6 : Coupe B-B' (Schématique)

LEGENDE	
	LIMITE FONCIERE
	LIMITE DE VOLUME
	LIMITE DE FRACTION
	ALTITUDE SUPERIEURE DU VOLUME (∞ = SANS -)
	ALTITUDE INFERIEURE DU VOLUME (∞ = SANS -)
	LIMITE A L'AXE MEDIAN DU BÂTI EXISTANT
	APPARTENANCE DU MUR



En application de la loi
n° 82-213 du 2/03/1982
le présent acte a été déposé
à la préfecture de Nanterre
le 3. JAN. 2020
et publié le 3. JAN. 2020

Le Directeur Général Adjoint des Services



PLAN DE COMPARAISON : Altitude 85.00m

Nota :
Document établi à partir des plans *-1, R-1*, *0, RDC* et *APD1 Plan de toitures*,
A17-22_Coupes questions altimétriques établis par COBE, Architecte à Paris,
et de leurs indications concernant les altimétries de la dalle séparative,
complétés et annotés, afin d'être annexés à l'état descriptif de division en
volumes immobiliers par GEXPERTISE CONSEIL, géomètres-experts.



Dossier : G191770 - Archive : G17_1319 - Indice : D
Date : Décembre 2019 - Resp : PM/PG



www.gexpertise.fr

Siège Social : Sèvres
conseil@gexpertise.fr
+33 1 46 26 14 23

Bureau Secondaire : Toulon
paca@gexpertise.fr
+33 4 94 20 38 55