

CIRCUIT FAMILIAL

Environ 11 km - Prévoir une demi-journée



1. L'arboretum de la Vallée-aux-Loups

Au 18^e siècle, le chevalier de Bignon fait aménager au fond de sa propriété un jardin à l'anglaise. En 1890, le pépiniériste Gustave Croux acquiert le domaine et l'enrichit de nouvelles espèces botaniques. À ce jour, l'Arboretum compte plus de 500 arbres et arbustes remarquables. Le cèdre bleu pleureur de l'Atlas, lauréat du concours national de l'arbre 2015, mesure 680 m² de ramure.



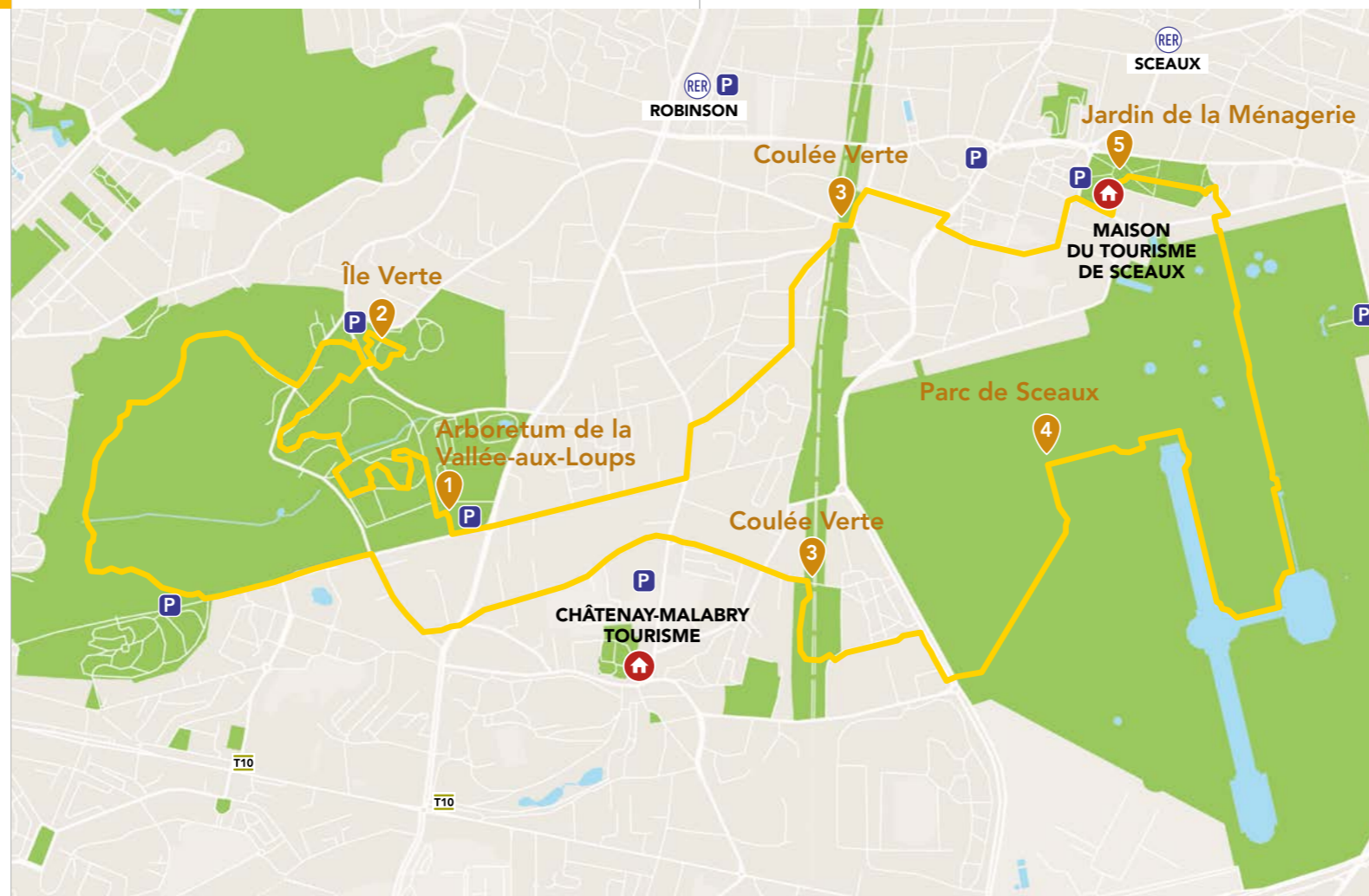
2. L'Île Verte

Construite entre 1822 et 1828, l'Île Verte fut la demeure du dramaturge Jules Barbier. Il fit creuser l'étang alimenté par l'aqueduc Colbert, et fit construire l'île et le pont. Jardin sauvage, l'Île Verte devint ensuite la résidence du peintre Jean Fautrier au milieu du 20^e siècle. Intimiste, le jardin est foisonnant. Il comprend notamment un potager médiéval, des tonnelles de rosiers et une fontaine.



3. La Coulée Verte, promenade des vallons de la Bièvre

La Coulée Verte est une voie cyclable qui traverse neuf communes et deux départements. Elle est empruntée par la Véloscénie, la véloroute reliant Paris et le Mont-Saint-Michel, le sentier de grande randonnée n°655 et la via Turonensis, le chemin de Compostelle qui relie Paris à Tours. Traversant Sceaux puis Châtenay-Malabry, elle compte des aménagements pour les enfants, pour les sportifs et pour pique-niquer.



4. Le parc du Domaine départemental de Sceaux

Avec ses tracés à la française, le parc du Domaine de Sceaux conserve l'empreinte de Jean-Baptiste Colbert et d'André Le Nôtre. Ses 180 hectares sont classés et permettent de flâner, marcher, courir ou pédaler chaque jour de l'année. Les cascades et leurs mascarons réalisés par Rodin, l'octogone et son jet d'eau, le grand canal et ses oiseaux d'eau émerveillent petits et grands.



5. Le jardin de la Ménagerie

Aujourd'hui classé, ce jardin a eu de nombreuses fonctions du 17^e siècle à nos jours. Au 18^e siècle, il comprenait un pavillon central qui accueillait certaines des Nuits de Sceaux et, au 19^e siècle, il fut le lieu du très couru bal de Sceaux qui inspira Honoré de Balzac. Il est à présent le théâtre de nombreuses manifestations. S'y trouvent une aire de jeux, un skatepark et un manège pour enfants.

Photos : Arboretum, Île Verte, maison de Chateaubriand, église Saint-Germain-l'Auxerrois, Théâtre La Piscine-L'Azimut : Châtenay-Malabry Tourisme. Coulée Verte, centre-ville de Sceaux : Patrice Quillet ; domaine départemental de Sceaux, jardin de la Ménagerie, église Saint-Jean Baptiste : Contextes ; château de Sceaux : Antoine Hamon.

VILLE DE
SCEAUX
A LA CROISÉE DES TALENTS

CHÂTENAY-MALABRY



Les incontournables

CIRCUITS

À SCEAUX ET CHÂTENAY-MALABRY

OFFICES DE TOURISME

VILLE DE
SCEAUX
A LA CROISÉE DES TALENTS

Maison du tourisme de Sceaux

Jardin de la ménagerie
70 rue Houdan
92330 Sceaux
tourisme.sceaux.fr
maisondutourisme@sceaux.fr
01 46 61 19 03

CHÂTENAY-MALABRY

Châtenay-Malabry Tourisme

Pavillon des Arts et du Patrimoine
98 rue Jean Longuet
92290 Châtenay-Malabry
Facebook.com/ChatenayMalabryTourisme
Instagram.com/cmymtourisme
tourisme@chatenay-malabry.fr
01 47 02 75 22

CIRCUIT PATRIMONIAL

Environ 11 km - Prévoir une demi-journée



1. Le château de Sceaux

Le château, musée départemental, fut construit entre 1856 et 1862. Il présente l'histoire du Domaine de Sceaux et l'art de vivre à la française de Louis XIV à Napoléon III. Le Pavillon de l'Aurore, pavillon exceptionnel du 17^e siècle à la coupole peinte par Charles Le Brun, et l'Orangerie, construite en 1686 par Jules Hardouin-Mansart, abritant les statues originales du parc, sont ouverts les week-ends.



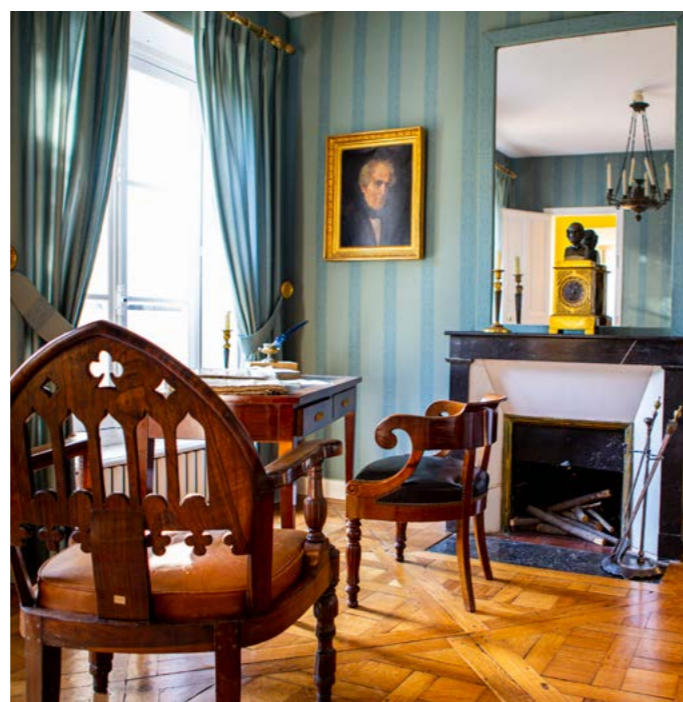
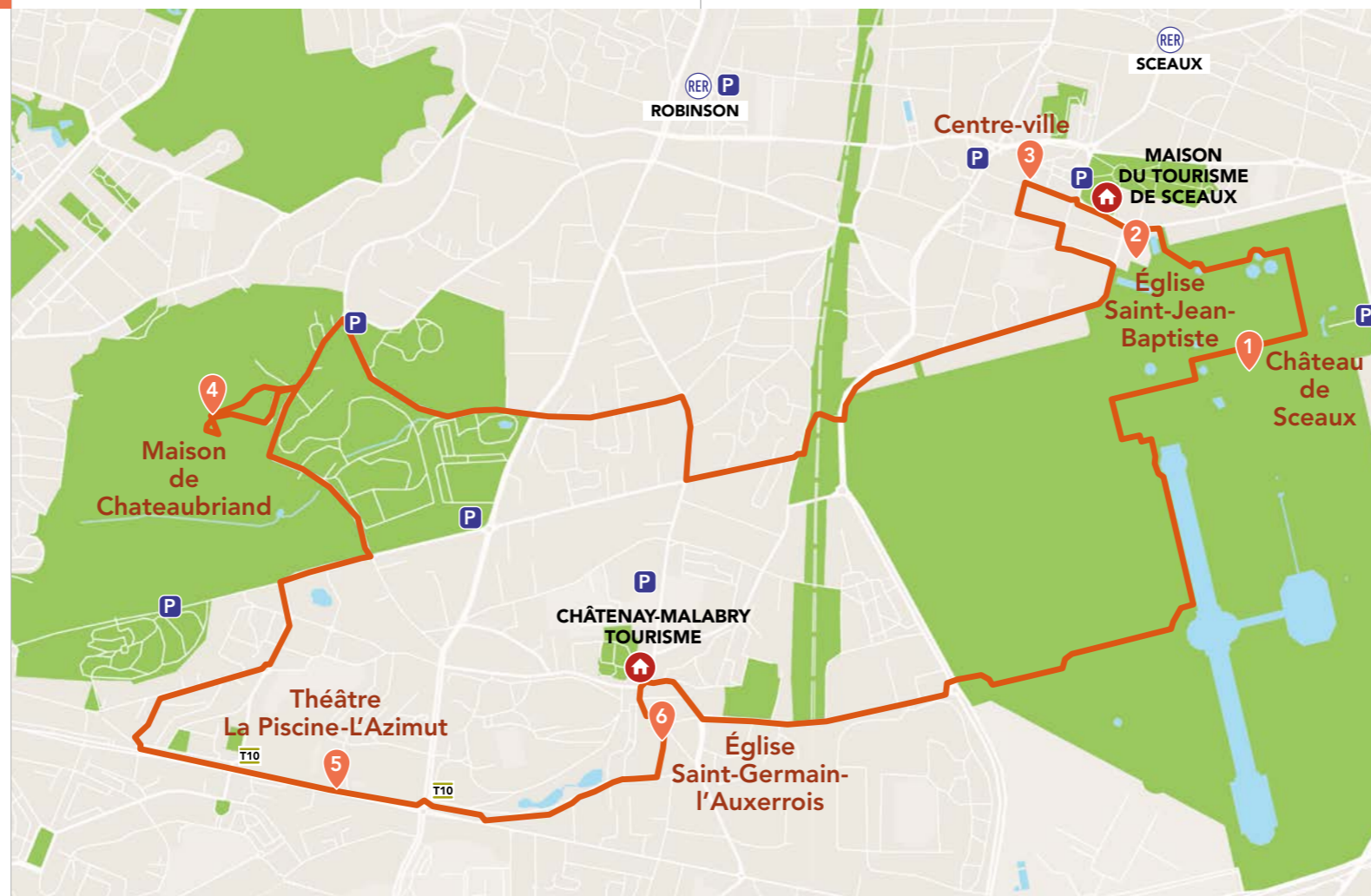
2. L'église Saint-Jean-Baptiste

L'église a presque entièrement été reconstruite en 1545 à la suite d'un incendie. Les ajouts intervenus entre les 12^e et 19^e siècles, alliant styles roman, gothique et renaissance, confèrent un caractère singulier à l'édifice. Inscrite à l'inventaire supplémentaire des monuments historiques depuis 1929, Saint-Jean-Baptiste compte plusieurs œuvres remarquables et classées.



3. Le centre-ville et les maisons d'architectes de Sceaux

La rue Houdan, plus ancienne rue piétonne d'Île-de-France, est la vitrine de nombreux artisans récompensés pour leurs savoir-faire. Plusieurs bâtiments remarquables se trouvent à proximité comme la halle du marché, l'Ancienne mairie ou le cinéma Trianon. Le lotissement du parc de Sceaux, réputé pour ses maisons d'architectes, commence rue Paul-Couderc pour s'étendre plus largement à l'est du parc.



4. La maison de Chateaubriand

Classée au titre des monuments historiques, dédiée à Chateaubriand, cette demeure restitue l'atmosphère d'une « chartreuse » romantique. On y admire son curieux escalier à double branche, ses salons et les chambres de Chateaubriand et de Juliette de Récamier. Salles et extérieurs s'ornent de mobilier de style néogothique, que Chateaubriand a contribué à remettre au goût du jour.



5. Le théâtre La Piscine - L'Azimut

Cet édifice construit en 1936 fut pendant de nombreuses années la seule piscine de Châtenay-Malabry et de ses environs. Celle-ci marquait l'entrée de la Cité-Jardin où l'on initia un système très novateur de chauffage de l'eau par incinération des ordures ménagères. Désaffectée à la fin des années 70, la piscine devint un théâtre. Rénové en 2008, il allie aujourd'hui performances techniques et modernité. Un théâtre, Les Gémeaux, est aussi à découvrir à Sceaux.



6. L'église Saint-Germain-l'Auxerrois et le lavoir à impluvium

En vous promenant dans le centre ancien de Châtenay-Malabry, vous découvrirez l'église construite entre les 10^e et 12^e siècles qui abriterait le tombeau de Nicolas de Malézieu, et le lavoir construit en 1787, alimenté par le ru de Châtenay, qui est doté d'un toit percé permettant la récupération de l'eau de pluie, d'où son nom à impluvium.

ACCÈS

RER

Ligne B stations Robinson et Sceaux

Tramway

T10 de Clamart à Antony

Bus

Lignes 128, 179, 192, 194, 195, 294, 395

Vélo

Vélib' stations Gare de Robinson, Hôtel de ville de Sceaux et Parc de Sceaux - Centre-ville

Zoov vélos en libre-service, informations sur zoov.eu

Voiture

A86 sorties en direction de Châtenay-Malabry ou Sceaux
D920 depuis la porte d'Orléans ou depuis Massy, D63 depuis Montrouge

Plus d'informations et trajets personnalisés sur ratp.fr

SE RESTAURER

Cuisine française, cuisine du monde, cuisine gastronomique ou familiale, de nombreuses offres sont à votre disposition.

À Sceaux



À Châtenay-Malabry



PROLONGER SON SÉJOUR

Hôtel Ibis Styles Sceaux Paris Sud ☆☆☆

20 avenue de Camberwell, 92330 Sceaux
Tél. : +33 (0)1 46 60 02 21

Hôtel Ibis Styles Châtenay-Malabry Paris Sud ☆☆☆

418 avenue de la Division Leclerc, 92290 Châtenay-Malabry
Tél. : +33 (0)1 46 29 98 20

Hôtel B&B Paris Sud Châtenay-Malabry

53 avenue de la Division Leclerc, 92290 Châtenay-Malabry
Tél. : +33 (0)8 90 10 67 06

Chambres d'hôtes La Villa de la Terrasse

84 rue Anatole France, 92290 Châtenay-Malabry
Tél. : +33 (0)6 60 25 01 78

Chambres d'hôtes Le Clos des Princes

60 avenue Jean Jaurès, 92290 Châtenay-Malabry
Tél. : +33 (0)1 46 61 94 49

TÉLÉCHARGER
LES PARCOURS (GPX)

